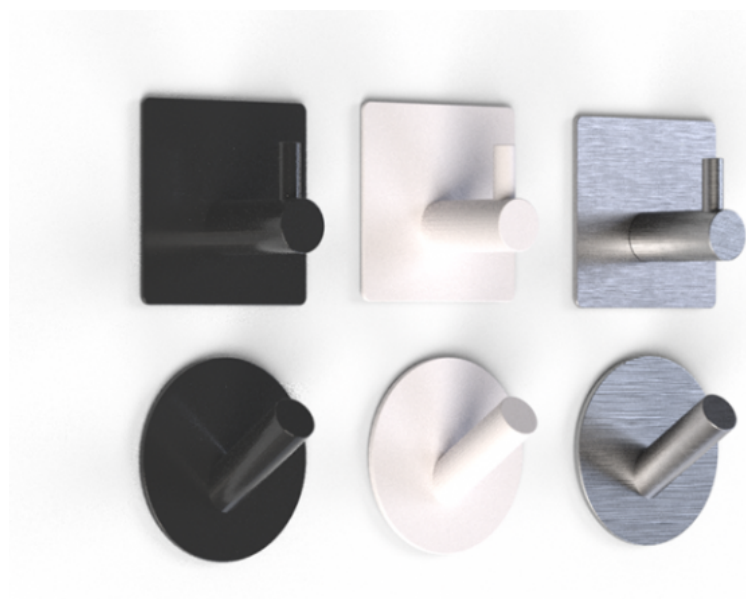


GANCHO DE METAL

Descrição

São dois modelos de ganchos, quadrado e redondo, com acabamento em aço inox escovado e pintura na cor preta e branca. Com seu design moderno, composto por linhas simples e cores elegantes, os ganchos de metal combinam com qualquer ambiente.



Características

- Formato Quadrado e Redondo;
- Opção de Acabamento Pintado ou Aço Escovado;
- Adesivo resistente que suporta até 5Kg;

Cores Disponíveis



Branco



Aço Escovado



Preto

Vantagens

- Fácil instalação
- Não oxida;
- Adesivo super resistente;

Limpeza

Para limpar o produto, use apenas água e detergente neutro. Não é recomendado nenhum tipo de solvente ou abrasivos para a limpeza, pois podem manchar o trava porta.

Garantia

Garantia de três meses contra defeitos de fabricação, contados a partir da data de emissão da nota fiscal.

Embalagem

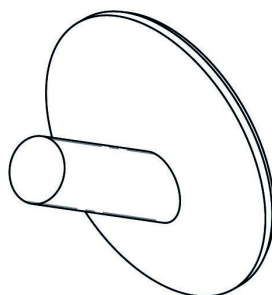
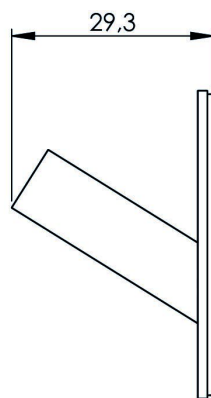
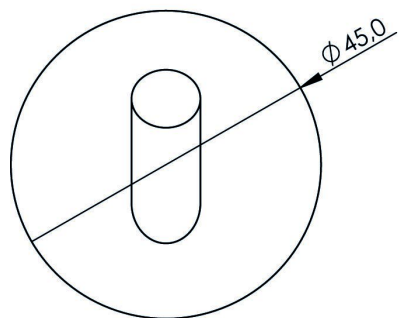
ESPECIFICAÇÃO TÉCNICA

CORES	Branco, Preto e Aço Escovado
MATERIAL	Aço Inoxidável e Adesivo
DIMENSÕES	Largura 45mm x Altura 45mm x Comprimento 30mm
EMBALAGEM	L 14,0cm x A 16,0cm x P 3,5cm
PESO	Quadrado 0,058 Kg - Redondo 0,045 Kg
IDEAL PARA	Aplicação em Portas de Madeira, Paredes, Painéis de Metal, Vidros, Espelhos, e demais superfícies planas.
AÇO INOX	Material não oxida

DIMENSIONAL

Gancho Redondo.

Dimensões em milímetros.



DIMENSIONAL

Gancho Quadrado.

Dimensões em milímetros.

